

Jack et les Cartons Magiques
et La Compagnie des Châteaux de Sable
présentent...



« Chansons de toutes les humeurs »

Exposition et chansons jeune public à partir de 6 ans

« Chansons de Toutes les Humeurs »

Est un concept original, qui allie :

- Une exposition de dessins de **Claudine Bellorini**, illustrant des chansons écrites par **Jacques Legrand-Joly** (« *Jack et les Cartons Magiques* ») et **Alexandre Labat**, et quelques autres, sur le thème des humeurs et des émotions,
- Et des représentations musicales de ces chansons, avec projections des oeuvres de Claudine Bellorini..

Les chansons sont interprétées par :

Jacques Legrand-Joly (voix, guitare, ukulélé, orgue de barbarie) et **Alexandre Labat** (voix, guitare, basse, percussions)

L'exposition peut faire l'objet de visites animées par l'illustratrice.

Ce projet s'adresse aux enfants à partir de 6 ans (écoles élémentaires), ainsi qu'à leurs familles.

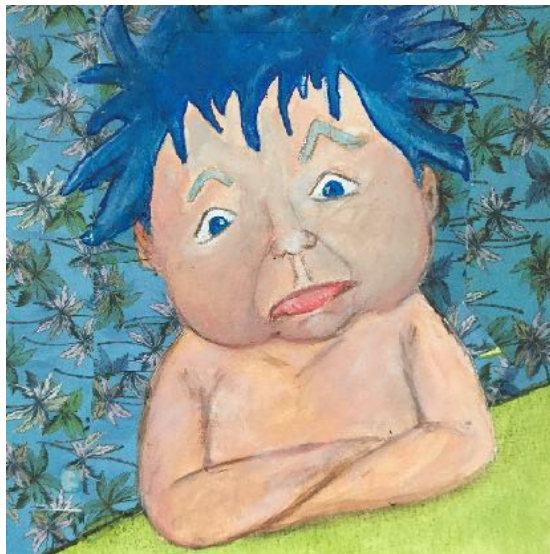


Illustration « Il va y avoir du tintouin »

Compagnie des Châteaux de Sable

Espace Albert Camus

avenue Jean Jaurès

77380 Combs la Ville

Tél : 01 60 60 22 51 / 06 15 24 14 63

site : www.chateauxdesable.fr

Email : contact@chateauxdesable.fr

L'exposition

Chaque chanson est illustrée par plusieurs dessins.
Par exemple, ici :



« Feu d'artifice dans la palais », (la gourmandise)

Tous ces dessins pourront être exposés en amont des représentations (dans la semaine qui précède par exemple).

L'exposition pourra, dans la limite de leurs disponibilités, être présentée et commentée par l'artiste elle-même (Claudine Bellorini), ou par l'un des interprètes (Jacques Legrand-Joly).

Un travail, en amont et/ou en aval peut être mené avec l'aide des artistes, selon leurs disponibilités et les emploi du temps des enfants.



Les chansons...

La joie, la colère, la jalousie, la peur, la gourmandise, le rêve, la paresse, l'amour, l'agressivité, la bouderie, l'impatience...

Voici quelques unes des humeurs et des émotions présentées.

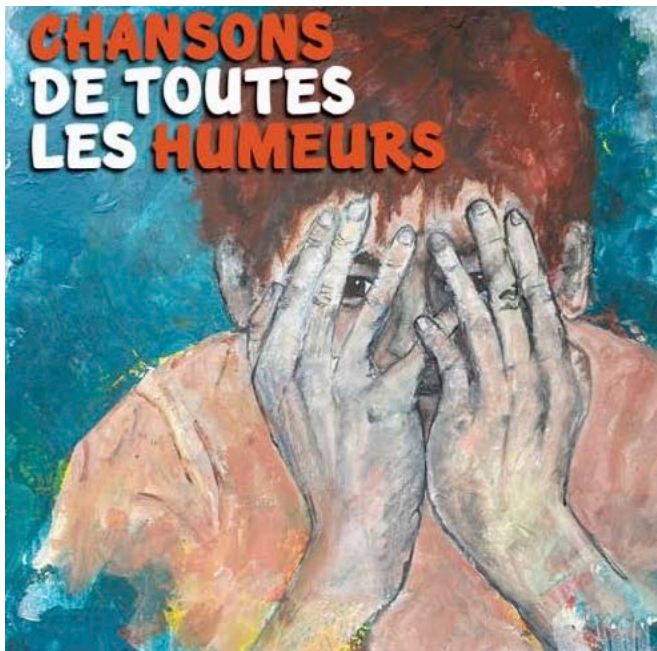
Que d'émotions !...



Les instruments utilisés (guitares acoustiques et électriques, ukulélé, percussions, orgue de barbarie...) créent des univers sonores très variés.

En concert, les dessins de Claudine Bellowini sont projetés et illustrent les chansons.



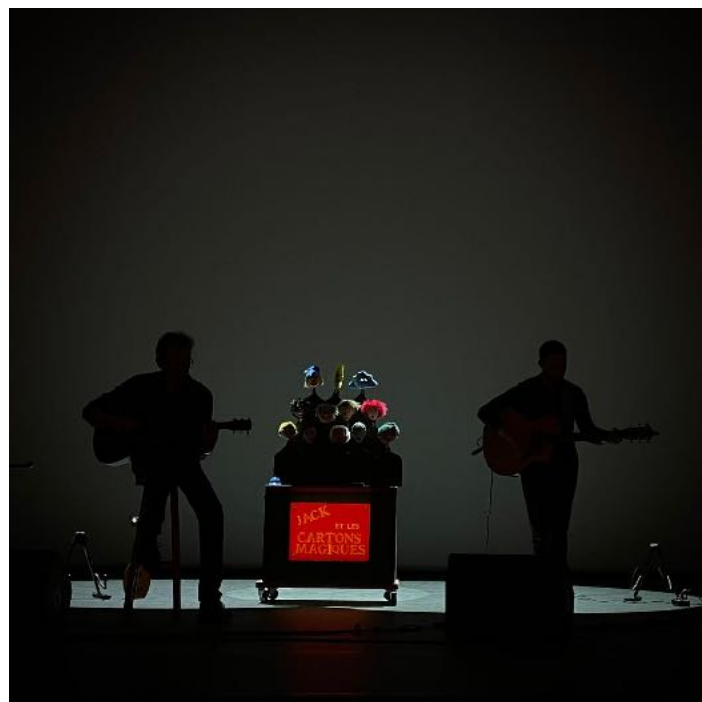


Un CD, regroupant une douzaine de chansons du spectacle est disponible. Il est distribué aux écoles, afin que les enfants puissent préparer au mieux leur sortie au spectacle...

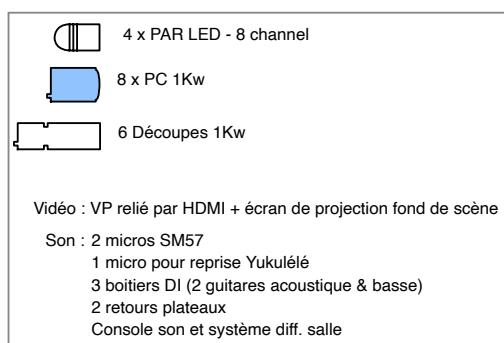
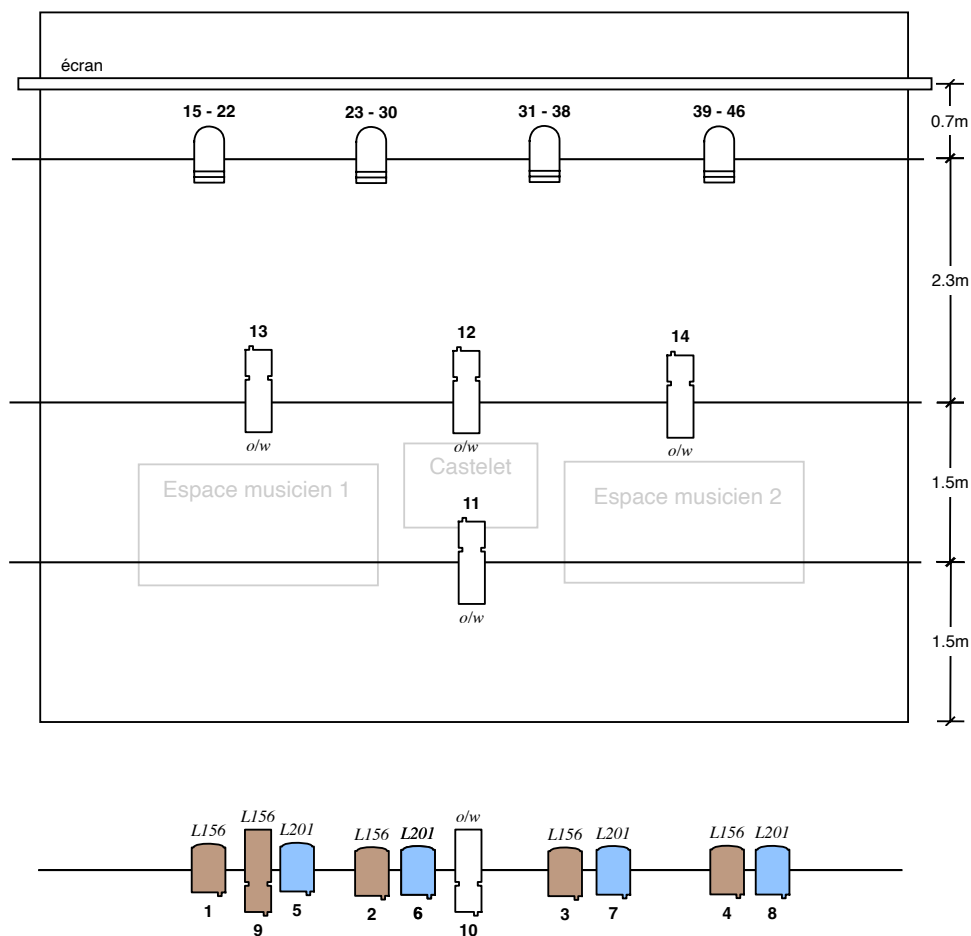
Les classes reçoivent également un dossier pédagogique constitué

- de quelques pistes de travail en amont et en aval,
- des textes des chansons,
- ainsi que d'un lien vers quelques vidéo de chansons illustrées:

<https://dailymotion.com/chansonsdetoutesleshumeurs>



La fiche technique du spectacle...



CHANSONS DE TOUTES LES HUMEURS
Cie des Châteaux de Sable
novembre 2022

Contact technique : Vincent Raffaitin
vrffaitin@me.com
06 23 03 14 24

Temps de montage idéal : Une journée (8h)

Prévoir repas pour 3 personnes (2 musiciens + un régisseur)

Jauge maxi : 200 à 250 personnes

Public concerné : enfants à partir de 6 ans

Jacques Legrand-Joly



Il a commencé sa carrière en chantant, d'abord au sein du groupe «Acousnie», pour lequel il écrit de nombreuses chansons immortalisées dans un album dont le titre ne s'est jamais démenti : «Y'a des jours, faudrait pas s'élever».

Pour mettre un peu de sel dans ses spectacles de chansons, il s'initie au théâtre, en suivant les cours de Bernard Sancy et France Girard, avec lesquels, il participe en 1980 à la création du «Théâtre Populaire de la Brie».

Il joue alors dans de nombreux spectacles, des auteurs aussi divers que Labiche, Molière, Prévert, Shakespeare, Aristophane...

En 1995, il découvre la marionnette avec la compagnie Taïko.

Puis il commence à écrire pour le théâtre des textes ou adaptations tous plus ou moins destinés au jeune public : «A quoi rêvent les sardines ?» (1995), «La véritable histoire d'Annabelle au bois dormant» (1996), «Les chaussettes de l'archiduchesse» (1997), «Micmac au pays des mots» (1998), «Foutue Pendule !» (2001), «La vie rêvée des marionnettes» (2002), «Longu' Zoreilles, roi des embrouilles» (2006), «Poucette ou la petite fiancée» (2011), «Histoire de la Mère Michel et de son Chat» (2012)...

Parallèlement, il continue à chanter au sein du groupe «Les dents de chameau», puis, seul avec son orgue de barbarie, sous le nom de «Jack et les Cartons magiques».

Il est également intervenant théâtre dans les écoles maternelles et primaires de Combs la Ville. En 2004, naît la compagnie des Châteaux de Sable, qu'il dirige..

Depuis, il chante, du matin au soir.

Alexandre Labat



Issu d'une famille de musicien, il commence son parcours musical à l'adolescence. Il fonde le groupe Punk Rock « Keep the Smile » en 2007 avec qui il goûte à ses premières scènes.

Arrive ensuite le projet « Loraine B », groupe Pop-Rock dont il est guitariste soliste. Il visite alors les scènes parisiennes et joue en live sur France Inter dans l'émission « Sous les étoiles exactement ».

Il se professionnalise par des études d'enseignement spécialisé dans les musiques actuelles sur Paris et Orsay. Il fait des interventions musicales en milieu scolaire avant d'arriver au conservatoire d'Evry comme enseignant des musiques actuelles.

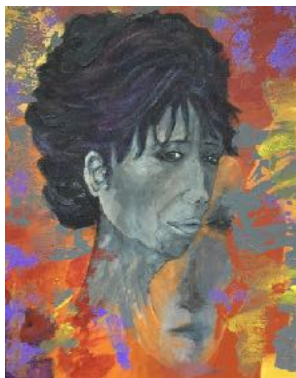
Après une poignée d'années d'enseignement au conservatoire, naît une soif de découvrir le monde et les pratiques musicales et artistiques de nos « voisins ». Il parcourt l'Océanie et un bout de l'Asie. Il défendra le drapeau français lors de Jam sessions endiablées à l'autre bout du monde.

De retour au pays, des idées pleines la tête, il compose pour des artistes de musiques urbaines où il endosse le rôle de beat-maker.

Hyper actif et couteau-suisse de l'activité artistique, Alexandre apprend ensuite le métier de technicien du spectacle ce qui va d'autant plus nourrir sa vie d'artiste.

Son actualité nous révèle un projet acoustique intimiste avec Marie Kind ainsi qu'un concert spectacle jeune-public émotif en compagnie de Jacques Legrand où il peut pleinement exprimer ses rêveries musicales. "

Claudine Bellowini (Illustrations)



Après une carrière de Professeur d'anglais, ayant du goût pour les arts plastiques depuis l'enfance (dessin et peinture faisaient partie des activités partagées avec mes frères et sœurs), j'ai suivi une formation d'illustratrice, et suis toujours des cours hebdomadaires et des stages de dessin et peinture à l'atelier de Savigny-Le-Temple depuis 2001, ainsi que des cours de peinture à l'école d'arts d'Evry depuis 2017.

La pratique du théâtre m'a aussi tentée, j'ai donc participé aux cours adultes du TPB (Théâtre Populaire de la Brie) pendant 5 ans et ai suivi plusieurs stages de théâtre en langue anglaise.

C'est ainsi que j'ai animé du théâtre de marionnettes en collège et ai dirigé un projet théâtre en section littéraire au lycée.

Tout cela m'a amenée à prendre part à la fabrication des marionnettes et des décors de la compagnie des Châteaux de Sable, compagnie de mon mari Jacques Legrand.

Jacques propose aussi des chansons accompagnées à l'orgue de Barbarie (Jack et les Cartons Magiques). Je l'écoute souvent répéter, j'aime bien.

Il me vient alors des souvenirs, des images que j'ai envie de mettre sur papier. C'est ainsi qu'est née l'idée de l'exposition "Dessine-moi une chanson », présentée à Lieusaint (2018) et à Combs-la-Ville (2021).

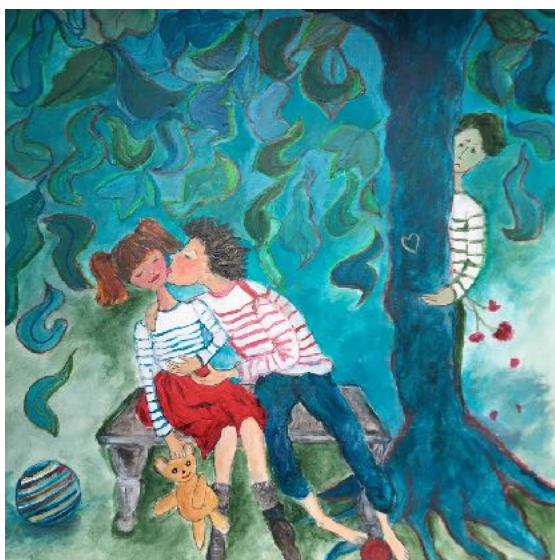


Illustration « Je suis jaloux »

La Compagnie des Châteaux de Sable

La Compagnie des Châteaux de Sable a été créée en 2004. Elle est implantée et subventionnée par la ville de Combs la Ville (77), et assure, sur cette commune, une action culturelle consistant en interventions en milieu scolaire (écoles maternelles et élémentaires), en ateliers théâtre, et en création de spectacles le plus souvent destinés au jeune public.

La plupart des spectacles créés par la compagnie ont été écrits et mis en scène par Jacques Legrand-Joly. On peut citer :

- Micmac au Pays des Mots
- Foutue Pendule !
- Les Chaussettes de l'Archiduchesse
- Longu'Zoreilles, Roi des Embrouilles
- Poucette, ou la Petite Fiancée
- L'Histoire de la Mère Michel et de son Chat
- Mais il est où le Do ?
- On s'emballa Pour Noël

La compagnie des Châteaux de Sable a également créé une pièce de Pierre Gripari («Guignol amoureux»), ainsi qu'un spectacle de Noël («Un Noël en Péril», mis en scène par Hélène Bénard et Mathilde Sagnier)



Compagnie des Châteaux de Sable

Espace Albert Camus

Avenue Jean Jaurès

77380 Combs la Ville

Tél : 01 60 60 22 51 / 06 15 24 14 63

site : www.chateauxdesable.fr

Email : contact@chateauxdesable.fr

